

# レンタルの流れ



## ① 借りるものを決める

カタログやホームページをご覧の上、お気軽にご連絡ください。すぐに在庫と予約状況の確認をいたします。  
運送会社による配送レンタルについては、お届けできない商品もございますので、一度ご相談ください。

## ② 貸出

お客様と一緒に商品の状態や数を確認し、伝票にサインをいただきます。

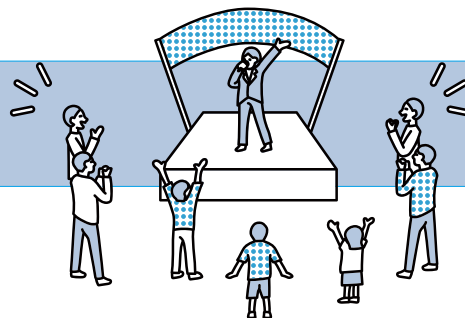
### 店頭でお渡しの場合

- 店頭でのお渡し・返却は本社（豊橋市）にてお願いしております。
- 当日ご用意いただくもの  
レンタル代金（現金もしくは事前振込）
- レンタル商品のサイズを事前にご確認の上  
積載可能なお車でお願いします。

### 搬入の場合（搬入費用別途）

- 当日ご用意いただくもの  
レンタル代金（現金もしくは事前振込）
- ご希望の搬入日時、搬入場所の車両制限や設営作業の  
要否をお伝えください。（設営費別途）

## ③ イベント本番（レンタル期間）



## ④ 返却

お客様と一緒に商品の状態や数を確認し、伝票にサインをいただきます。

### 店頭で返却の場合

- ご来店前に数量をご確認の上  
返却モレのないようご注意ください。

### 搬出の場合（搬出費用別途）

- ご希望の搬出日時、搬出場所の車両制限や撤去作業の  
要否をお伝えください。（撤去費別途）

## レンタル料

使用日数	2日	3日	4日	5日	6日	7日	8日	9日	10日	11日	12日	13日	2週間
1日料金×	1.3倍	1.5倍	1.7倍	1.8倍	1.9倍	2倍	2.3倍	2.5倍	2.7倍	2.8倍	2.9倍	3倍	3倍

貸出日・返却日（搬入・出日）を含まず使用される日数により金額が変わります。

※一部当てはまらない商品もあります。

## 運搬費（目安）

車種	豊橋市内	半径約30kmまで	半径約50kmまで	半径約70kmまで	半径約90kmまで	半径約100kmまで
普通車程度	¥5,000～	¥9,000～	¥12,000～	¥18,000～	¥23,000～	¥24,000～
中型車	～¥11,000	～¥15,000	～¥21,000	～¥24,000	～¥30,000	～¥35,000

※ドライバー以外に同行する場合は別途人件費が必要となります。

※設営・撤去（搬入・搬出）で別日になる場合は1車/各日となります。

※その他遠方の場合は、別途御見積いたします。

※上記金額はあくまで目安ですので、お気軽にお問い合わせください。