

# レンタルの流れ



## ① 借りるものを決める

カタログやホームページをご覧の上、お気軽にご連絡ください。すぐに在庫と予約状況の確認をいたします。  
運送会社による配送レンタルについては、お届けできない商品もございますので、一度ご相談ください。

## ② 貸出

### 店頭でお渡しの場合

- 店頭でのお渡し・返却は本社（豊橋市）にてお願いしております。
- レンタル商品のサイズを事前にご確認の上積載可能なお車でお越しください。
- お客様と一緒に商品の状態や数を確認し伝票にサインをいただきます。
- 当日ご用意いただくもの  
レンタル代金（現金もしくは事前振込）

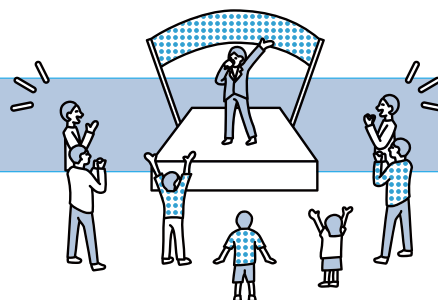
### 搬入の場合（搬入費用別途）

- ご希望の搬入日時、搬入場所の車両制限や設営作業の可否をお伝えください。（設営費別途）
- お客様と一緒に商品の状態や数を確認し伝票にサインをいただきます。
- 当日ご用意いただくもの  
レンタル代金（現金もしくは事前振込）

### 運送会社による配送レンタルの場合

- まずはお問い合わせフォームよりお問い合わせの上、**お電話にてご連絡**ください。  
見積書を作成いたします。
- お問い合わせは商品の受取希望日より7営業日前（日曜・祝日を除く）までにお願いいたします。
- お見積り内容にご同意いただけましたら、入金を確認次第、商品を発送いたします。

## ③ イベント本番（レンタル期間）



## ④ 返却

お客様と一緒に商品の状態や数を確認し、伝票にサインをいただきます。

### 店頭で返却の場合

- ご来店前に数量をご確認の上返却モレのないようご注意ください。

### 搬出の場合（搬出費用別途）

- ご希望の搬出日時、搬出場所の車両制限や撤去作業の可否をお伝えください。（撤去費別途）

### 運送会社による配送レンタルの場合

- お受け取り時と同じ状態での返送をお願いいたします。

## レンタル料

使用日数	2日	3日	4日	5日	6日	7日	8日	9日	10日	11日	12日	13日	2週間
1日料金×	1.3倍	1.5倍	1.7倍	1.8倍	1.9倍	2倍	2.3倍	2.5倍	2.7倍	2.8倍	2.9倍	3倍	3倍

貸出日・返却日（搬入・出日）を含まず使用される日数により金額が変わります。 ※一部当てはまらない商品もあります。

## 搬入・搬出の際の運搬費（目安）

車種	豊橋市内	半径約30kmまで	半径約50kmまで		半径約70kmまで		半径約90kmまで	半径約100kmまで	
		豊川・蒲郡・湖西 田原（渥美を除く）	渥美・新城・幸田・西尾	岡崎・碧南 浜松市（中央区・浜名区）	東栄・設楽	豊田・安城・知立・刈谷・半田・大府 常滑・高浜・豊明・みよし・尾張旭 浜松市天竜区（天竜）・豊田・後井 掛川（大須賀・大東以外）	名古屋・北名古屋・弥富・清洲・小牧 春日井・東海・豊川・飛鳥・阿久比・武豊 東郷・美浜・浜松市天竜区（龍山）・森 掛川（大須賀・大東）・菊川・島田・御前崎・牧之原	豊根	津島市・あま・稲沢・愛西 南知多・一宮・江南 浜松市天竜区（水窪・佐久間 吉田
乗用車・軽トラ	¥5,000	¥10,000	¥13,000	¥15,000	¥19,000	¥20,000	¥26,000	¥25,000	¥30,000
ハイエース	¥7,000	¥13,000	¥16,000	¥18,000	¥22,000	¥23,000	¥28,000	¥28,000	¥33,000
トラック	¥11,000	¥16,000	¥19,000	¥21,000	¥24,000	¥26,000	¥31,000	¥31,000	¥37,000

※ドライバー以外に同行する場合は別途人件費が必要となります。 ※設営・撤去（搬入・搬出）で別日になる場合は1車/各日となります。  
※その他遠方の場合は、別途御見積いたします。 ※上記金額は全て税別です。 ※あくまで目安ですので、お気軽にお問い合わせください。  
※運送会社による配送レンタルの配送料は、カタログの「運送会社による配送レンタルについて」をご覧ください。